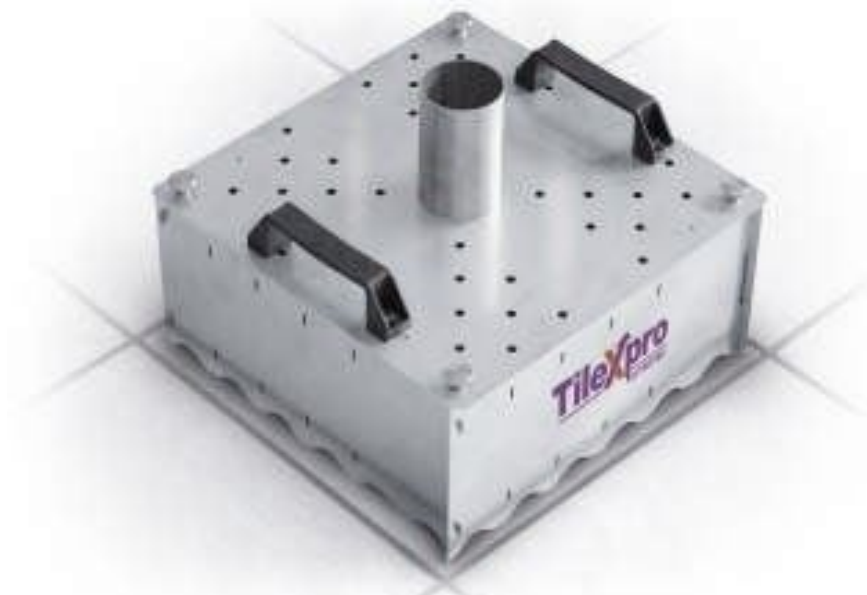


KGK

TILEX PRO 30 & 50

FLISELØFTER

DANSK MANUAL



TilexPro 30/50 Fliseløfte System

Fliseløftesystemet TilexPro 30/50 er velegnet til ikke-destruktiv løsning af jord- og vægfliser, uafhængigt af deres lægningstype. Tilex 30 kan med sit unikke abaptable kammersystem bruges til fliseformater fra 10 x 10 cm. op til 30 x 30 cm, TilexPro 50 endda op til et format på 50 x 50 cm hver flise.

Som tilbehør har du brug for en varmluftskrone samt et fugeskærersæt.

Betjeningsvejledning:

I det første arbejdsstrin sættes TilexPro til det fliseformat, der skal løses, så næserne på pladernes hovedside kommer ind i de tilhørende riller og bliver fikseret. Sæt bagefter topdækslet med håndtagene og beslaget til varmluftblæseren på rammen og fastgør det med de fire riflede skruer.

I næste trin skal fugerne på den flise, der skal løses, fjernes med en fugeskærer. Pas på ikke at ødelægge flisens kanter ved denne betjeningsproces.

Derefter skal fugerne af flisen skal vandes. Efter en opblødningstid på 5-10 minutter – i enkelte tilfælde kan vandets opblødningstid tage op til 12-16 timer – lægges TilexPro på flisen. Sæt nu varmluftblæseren ind i topdækslets runde åbningsbeslag og netstikket i stikkontakten. Start varmluftblæser på trin 5. Efter ca. 5 minutter sættes varmluftblæseren på trin 7, men ikke højere. Det kan skade flisen.

Opvarmningstiden afhænger af flisens tykkelse og kan tage mellem 7-20 minutter. I denne tid løsner flisen sig selv fra jorden. Sluk nu for varmluftblæseren og anbring den et sikkert sted. **OBS:** varm- og brandfare. Sæt ikke varmluftblæseren på et brændbart underlag. Løft flisen forsigtigt med en skraber på kanterne og tag den væk.

Det anbefales at løsne flisen iført arbejdshandsker, da flisen også er meget varm

⚠ Meget varmt. Fare for forbrænding!

Anbefalet tilbehør:

Varmeblæser



KGK

KGK A/S Tel. +45 45 76 17 00
Møllevej 9 H2 Mail: kgk@kgk.dk
DK - 2990 Nivå Web: www.kgk.dk